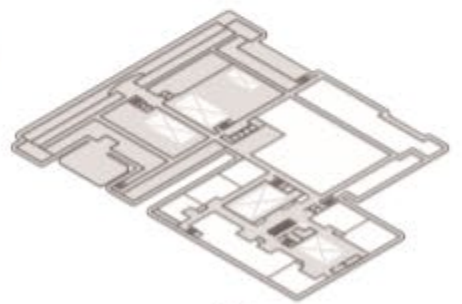
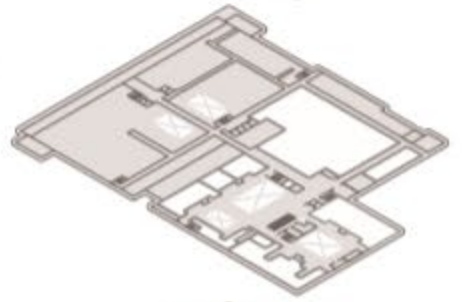


- ▶ 受付
- エスカレーター
- 多目的トイレ
- 公共電話
- キャッシュコーナー
- 郵便局
- エレベーター
- トイレ
- 多目的トイレ
- AED設置場所
- コインロッカー

3階



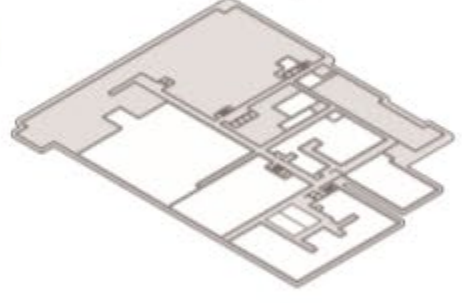
2階



1階



地階



病院内案内  
入退院玄関より入り、エレベーター  
で14階に上がり下さい。

